

# Diploma di micro-endodonzia

## Ritrattamento caso complesso endodonzia chirurgica

### Decima Edizione

### Primavera 2026



# Primo diploma di MicroEndodonzia

## Ritrattamento – caso complesso – endodonzia chirurgica in lingua Italiana

Dopo aver tenuto otto edizioni del diploma in Micro Endodonzia in lingua Italiana presso il “Centro Avanzado di Entrenamiento Microscópico” della Clinica Odontoiatrica dell’Universitat de València, dal 2025 abbiamo modificato il programma ed il senso del corso, eliminando la parte della endodonzia di base e riservando tutto al trattamento dell’endodonzia complessa. Questo perché ci si è resi conto che i partecipanti hanno tutti una preparazione già eccellente nel campo endodontico, mentre lo scopo del diploma è quello di introdurli all’uso del microscopio operatorio e degli strumenti che occorrono per migliorare il trattamento di qualsiasi complessità endodontica. In questo corso, che si svolge in 5 giorni e mezzo in una unica settimana, il corsista apprenderà a come utilizzare al meglio il microscopio e a come risolvere le varie problematiche insite nel caso endodontico complesso. Nella straordinaria struttura del centro di microscopia dell’Università di Valencia ogni corsista avrà a disposizione una postazione individuale dotata di microscopio operatorio, sorgenti ultrasoniche, manichino con simulatori appositamente predisposti per mettere in pratica tutti i vari argomenti trattati, motori endodontici e macchinari per l’otturazione canalare. Il Diploma si sviluppa in un incontro di cinque giornate e mezzo con una durata complessiva di circa 45 ore. Ogni argomento viene dapprima illustrato teoricamente dal Docente e quindi immediatamente messo in pratica dai Corsisti sui simulatori montati sui manichini o su simulatori animali appositamente predisposti. Nello svolgimento del Diploma si proporranno tecniche e strumenti innovativi, fornendo ai partecipanti diverse strategie e diversi strumenti per la risoluzione del problema clinico. Oltre ad approfondire l’uso del microscopio operatorio, al Corsista verranno fornite informazioni per sviluppare la capacità diagnostica e l’utilizzo delle immagini tridimensionali ottenute con dispositivi CBCT. Al termine del Corso verrà rilasciato il Diploma della Universitat de València.

# Corpo docente



Prof. Leopoldo Forner (Direttore del Corso)

Dott. Emanuele Ambu (Co-direttore)



Prof. Adrian Lozano Alcañiz

Prof. James Ghilotti



# Programma

**Dal 25 al 30 Maggio 2026**

## **Lunedì 25 Maggio**

8,00-11.00 Prova dei simulatori aptici. Visita della Facoltà di Medicina e Chirurgia (museo di Storia della Medicina) e della sede di Odontoiatria e Protesi Dentaria

11,00-11,30 Pausa caffè

11,30-12,00 Presentazione del Corso ed informazioni sull'utilizzo degli strumenti nel laboratorio didattico

12,00-14,00 Come è fatto il microscopio?

14,00-16,00 Pausa pranzo

16,00-17,30 Settaggio del microscopio (distanza interpupillare, correzione diottrica, parafofocalizzazione).

Le posizioni di lavoro al microscopio (Pratica)

17,30-18,00 Pausa caffè.

18,00-20,00 Come si acquisisce una corretta documentazione per immagini (fotografia e video)



## **Martedì 26 Maggio**

8,00-10,00 La CBCT nella diagnosi Endodontica

10,00-11,00 Parte pratica di diagnosi e programmazione su volumi CBCT

11,00-11,30 Pausa caffè

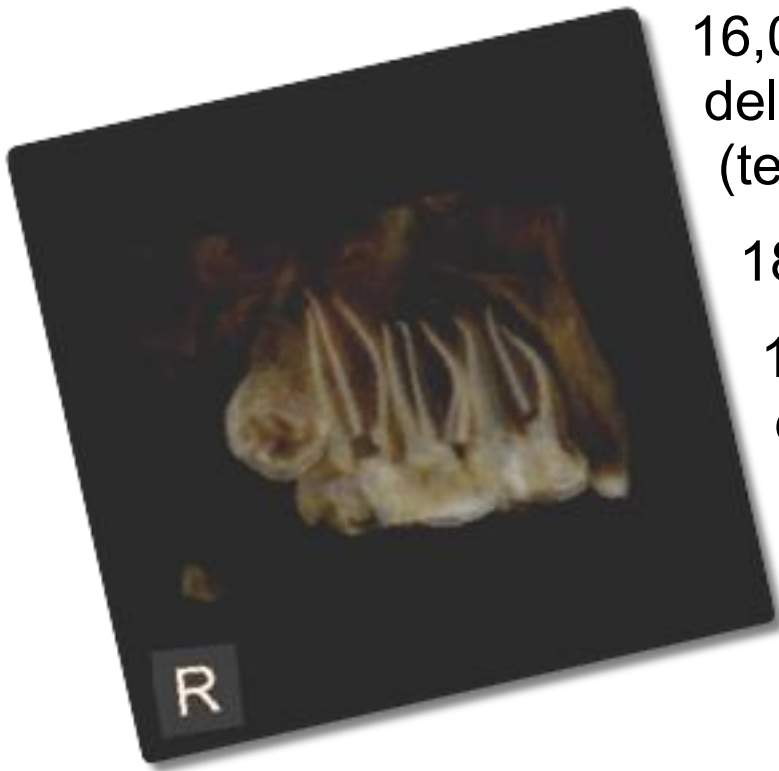
11,30-14,00 I ritrattamenti: indicazioni e strumenti (teoria)

14,00-16,00 Pausa pranzo

16,00-18,00 Rimozione delle corone protesiche (teoria e pratica)

18,00-18,30 Pausa caffè

18,30-20,00 Rimozione di perni in fibra, prefabbricati e fusi (teoria)



## **Mercoledì 27 Maggio**

8,00-9,30 Rimozione di perni in fibra, prefabbricati e fusi (pratica)

9,30-11,00 Rimozione delle calcificazioni (Teoria)  
Come riconoscere e rimuovere le calcificazioni: Tecnica a mano libera e con tecnica digitalmente guidata

11,00-11,30 Pausa caffè.

11,30-14,00 Rimozione del materiale da otturazione e degli strumenti rotti. Superamento dei gradini

14,00-16,00 Pausa pranzo

16,00-18,00 Rimozione del materiale da otturazione  
Superamento dei gradini (pratica su denti estratti)

18,00-18,30 Pausa caffè

18,30-20,00 Risoluzione degli strumenti rotti – parte pratica



## **Giovedì 28 Maggio**

8,00-9,00 Trattamento delle perforazioni (Teoria)

9,00-10,00 Lezione in contemporanea con il master di Endodonzia



10,00-11,00 Trattamento dei denti ad apice immaturo (teoria)

11,00-11,30 Pausa caffè

11,30-14,00 Introduzione alle bioceramiche (**sealer e RRM**)

14,00-16,00 Pausa pranzo

16,00-18,00 Trattamento dei denti ad apice immaturo e delle perforazioni (pratica)

18,00-18,30 Pausa caffè

18,30-20,00 Riassorbimenti cervicali ed esterni: illustrazione di casi clinici



## **Venerdì 29 Maggio**

8,00-11,00 Chirurgia endodontica:  
Indicazioni e  
strumenti. (Lezione  
assieme al master  
di Endodonzia)

11,00-11,30  
Pausa caffè

12,00-14,00  
Programmazione  
prechirurgica

14,00-16,00 Pausa pranzo

16,00-18,30 Chirurgia endodontica: la tecnica  
(parte teorica)

18,30-20,00 Chirurgia endodontica guidata: statica  
e dinamica





## **Sabato 30 Maggio**

8,00-11,00 Chirurgia Endodontica (parte pratica su tessuti molli animali)

11,00-11,30 Pausa Caffè

12,00-13,00 Chirurgia Endodontica (parte pratica su denti estratti montati su simulatore)



Chiusura del Corso e consegna dei Diplomi

A seguire pranzo di fine corso



## Materiali a carico del corsista

- Camice
- Sonda endodontica doppia
- Pinzetta da medicazione
- Forbicine
- Misuratore endodontico
- Cestello portastrumenti con spugna
- Sonda endodontica (suggerisco l'HF D11T, sebbene sia venduto come spreader, oppure l'ELES di Terauchi)
- Kit completo per diga di gomma comprensivo di pinza fora diga, dighe di gomma, uncini per incisivi, premolari e molari, archetto e pinza per uncini.

## Manipoli

- Micromotore ad anello blu ▸ Micromotore ad anello rosso
- Turbina con relativo adattatore/attacco

## Frese

### **Ad alta velocità**

- Palline diamantate di vari diametri
- Troncoconiche a punta non lavorante
- Frese taglia-corone in tungsteno
- Frese da osso

### **A bassa velocità**

- Pietra di Arkansas
  - Frese a gambo lungo di diversi diametri
  - Frese di Gates-Glidden 1-4
  - Frese di Munce o Frese Komet Endo Tracer H1 SML
- 34 06-08-10-12

## **Punte ultrasoniche**

**È molto importante che abbiate le punte ultrasoniche che servono, perché non verranno fornite dall'Università ed ognuno deve avere le proprie. La maggior parte dei dispositivi sono con passo americano (tipo setelec), ma sono a disposizione anche un paio di sorgenti con passo europeo (EMS)**

Se avete strumenti con Passo Americano (Tipo Satelec, consigliate)

- Kit Satelec EndoSuccess (oppure ET 18, ET20, ET25 e ETPR)
- Kit Satelec CAP (almeno la n°3)
- Kit Satelec EndoSuccess Apical (oppure AS3D, AS6D, AS9D)
- Kis 1 (Dentsply con passo americano )
- Endochuck 120° con lime k da 15, 20 e 25. (In Italia lo si può trovare da Ilic)

Se avete strumenti con Passo Europeo (Tipo EMS)

- Dentsply Maillefer Proultra 2, 3, 4, 5, 7, 8
- StartX n° 3
- Kis 1 (Dentsply)

## **Strumenti endodontici**

Verranno forniti tutti gli strumenti rotanti/reciprocanti in NiTi e gli strumenti in acciaio

### **Da portare**

- File C+ (Dentsply Maillefer) 0.6, 0.8, 0.10 e 0.15 sia da 21 che da 25 mm
- Pinza universale

**Materiali per otturazione:** verranno forniti tutti i materiali

Da portare

- Plugger tipo Buchanan o SuperEndo Plugger NiTi Verde (35/70) o nero (40/80)

## **Rimozione delle corone protesiche**

E' fondamentale che portiate dei denti estratti con corone (non verranno forniti dall'organizzazione) montati su blocchetti di gesso da impronte

**Perforazioni ed apecificazioni** verranno forniti dall'organizzazione MTA, cementi tipo portland e Bioceramiche

FONDAMENTALE portare una di queste siringhe (quella che si possiede già, eventualmente)

- MAP ONE (Dentsply-Maillefer) oppure
- Siringa di Dovgan o similari (ne ha monouso llic)

## **Calcificazioni**

Si può utilizzare il D11T già suggerito prima, ma vi suggerisco l'acquisto della sonda ELES di Yoshi Terauchi per i canali calcificati (G. Hartzell) (l'ha sempre Ilic, ma bisogna richiederla con grande anticipo)

## **Rimozione Guttaperca e cementi**

- Sonde di Yoshi Terauchi (G. Hartzell)
  - EGPR/UD ▸ EGPR/LR

Oltre agli strumenti specifici per la chirurgia endodontica, forniti dall'Università, raccomando gli strumenti per la chirurgia generale quali:

- portaghi
- bisturi con relativo manico (bard parker 15C o microlame MB69 della HF con manico idoneo)
- pinzette chirurgiche
- Scollaperiostio



Per informazioni: Dr Emanuele Ambu

0039 3472336237 [leleambu@libero.it](mailto:leleambu@libero.it)

Per l'iscrizione

<https://www.uv.es/fundacio-lluis-alcanyis/ca/formacio/cursos-fundacio/corso-in-micro-endodonzia-1286227291155/FormacioFLA.html?id=1286227268040>

Dopo aver inviato l'email con i dati personali all'indirizzo precisato sul sito nella finestra ADMISSIO' y MATRICULA e fatto il bonifico bisogna inviare la causale di quest'ultimo sia all'indirizzo indicato che alla email [leleambu@libero.it](mailto:leleambu@libero.it). L'Università non manda conferme di iscrizione, mentre sarà il Dr. Ambu a confermare che tutte le operazioni si siano svolte in modo corretto